



DEUTSCHER
MASERATI
CLUB E.V.



FAHRERTRAINING IN BOXBERG

24. BIS 25. APRIL 2026

IM BOSCH TRAININGSZENTRUM

FREITAG
24. April 2026



Liebe Clubmitglieder,

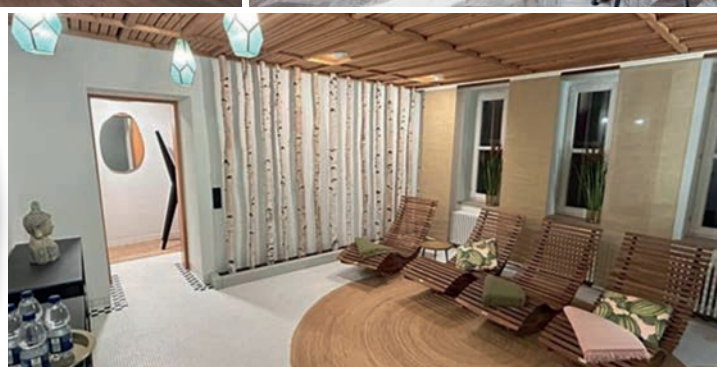
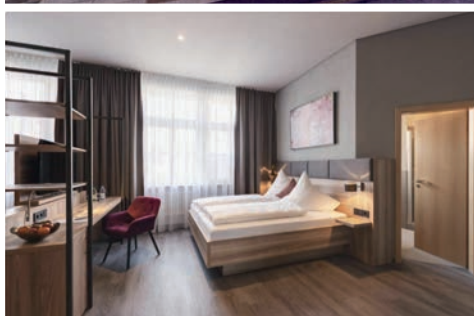
auf unsere erste Voranfrage haben sich bis jetzt 5 Teilnehmer angemeldet.
Wir benötigen insgesamt 10 Teilnehmer, damit wir eine Gruppe zum Preis von 6.000,00 Euro anmelden können.

Hier gibt es zu dem Fahrertraining mit Instructern nähere Informationen:
bosch-boxberg.de

Da das Fahrertraining morgens gegen 8.00 Uhr mit der Einschreibung beginnt, haben wir 10 Zimmer geblockt im
*4-Sterne-Hotel
DAS BISCHOF
97941 Tauberbischofsheim
Stammbergweg 1*

(Preise EZ 109,00 Euro,
DZ 119,00 Euro inklusiv Frühstück).

Bitte vermerkt Euro Teilnahme bis spätestens 25. Januar 2026 auf dem anhängenden Bestellformular.



SAMSTAG

25. April 2026



Die Bosch-Teststrecke Boxberg (Prüfzentrum Boxberg) ist ein Test- und Entwicklungszentrum für Fahrzeugtechnologie der Robert Bosch GmbH im Ortsteil Windischbuch der Stadt Boxberg im Main-Tauber-Kreis in Baden-Württemberg. Sie dient als Einrichtung für die Erprobung und Weiterentwicklung von Fahrzeugen, Fahrzeugsystemen und Fahrerassistenzfunktionen. Das Prüfzentrum Boxberg wurde am 15. Juni 1998 eröffnet.

Auf dem 97 Hektar großen Gelände des Prüfzentrums Boxberg befindet sich eine Vielzahl unterschiedlicher Teststrecken mit einer Gesamtfläche von 25 Hektar.

Eingerahmt wird das Gelände von einem Hochgeschwindigkeitsoval mit drei Kilometern Länge. Alle weiteren Strecken befinden sich im Innenbereich.

Mit dem Gebäudebereich Bosch Boxberg Forum bieten sich zusätzlich vielfältige Räumlichkeiten für Produktpräsentationen, Tagungen u. ä.





VERBINDLICHE ANMELDUNG

zum Fahrertraining in Boxberg

24 bis 25. April 2026

Anmeldeschluss ist der 25. Januar 2026

Ja, ich buche fest für _____ Person(en) die Teilnahme am Fahrertraining.
Die Teilname pro Fahrzeug beträgt 600,00 Euro

Ich/wir kommen
mit dem Fahrzeug _____

☐

Ja, ich buche fest für _____ Person(en) die Teilnahme im EZ/DZ

☐

Einzelzimmer im Hotel DAS BISCHOF pro Person (inkl. Frühstück) 109,00 €

☐

Doppelzimmer im Hotel DAS BISCHOF pro Person (inkl. Frühstück) 119,00 €

Weiteres Upgrading, eine frühere Anreise sowie eine Verlängerung des Aufenthaltes sind direkt mit dem Hotel abzustimmen und zu buchen.

Vorname _____ Nachname _____

Vorname
der Begleitperson _____ Nachname _____

Mobil-Nummer _____ E-Mail _____

PLZ/Ort _____ Straße/Nr. _____

Datum _____ Unterschrift _____

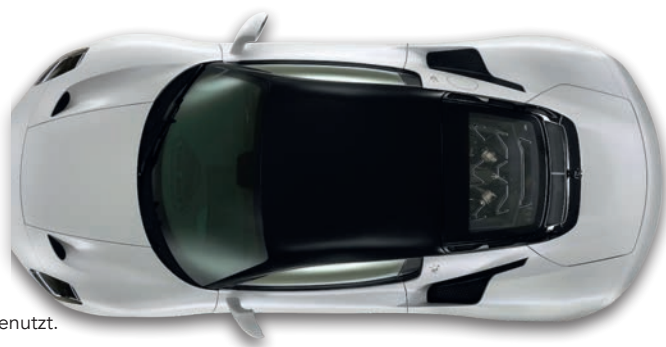
Ihre Anmeldung senden Sie bitte an: sekretariat@deutschermaseraticlub.de

☐

Ich überweise den fälligen Betrag nach Erhalt der Teilnahmebestätigung auf das Konto des DMC
Sparkasse Bühl, IBAN DE27 6625 1434 0008 0384 32, BIC SOLADES1BHL

☐

Bitte den fälligen Betrag von meinem Konto abbuchen.



Datenschutz:

Die erhobenen Daten von Personen werden nur für die Organisation der Veranstaltung genutzt.
Eine Weitergabe an Dritte, außer aus Organisationszwecken, ist ausgeschlossen.